



## สถานการณ์น้ำ

ประจำวันอังคารที่ 21 สิงหาคม 2561

### ปริมาณน้ำไหลผ่าน

(C 2) อ.เมือง จ.นครสวรรค์	636	ลบ.ม./วินาที (ลดลง 47 ลบ.ม./วินาที)
เมื่อวาน	683	ลบ.ม./วินาที
(C 13) เขื่อนเจ้าพระยา จ.ชัยนาท	314	ลบ.ม./วินาที (ลดลง 8 ลบ.ม./วินาที)
เมื่อวาน	322	ลบ.ม./วินาที

### ปริมาณน้ำที่ไหลผ่านจังหวัดนนทบุรี

วัดที่สถานี (C 29) อ.บางไทร จ.พระนครศรีอยุธยา	332	ลบ.ม./วินาที (เพิ่มขึ้น 12 ลบ.ม./วินาที)
เมื่อวาน	320	ลบ.ม./วินาที

### ระดับน้ำ

วัดที่สถานี C 22 ปตร.คลองบางตลาด อ.ปากเกร็ด ระดับตลิ่ง +3.50 เมตร(มทก.)

(เมื่อวานนี้) สูงสุด เวลา 24.00 น. ระดับ + 0.80 เมตร(รทก.) (ลดลง 0.13 เมตร)

ต่ำสุด เวลา 09.00 น. ระดับ +0.01 เมตร(รทก.)

\*\*\*\*\* ซึ่งสถานการณ์น้ำในช่วงนี้ยังไม่ส่งผลกระทบต่อจังหวัดนนทบุรี\*\*\*\*\*



โครงการชลประทานนนทบุรี สำนักงานชลประทานที่ 11

กรมชลประทาน กระทรวงเกษตรและสหกรณ์



## ข้อมูลระดับน้ำ

ประจำวันอังคารที่ 21 สิงหาคม พ.ศ.2561

โดยวัดที่สถานี C 22 ปตร.คลองบางตลาด อ.ปากเกร็ด

	ระดับน้ำสูงสุด(วันที่ 20 สิงหาคม 2561)	+ 0.80 ม.(รทก.)
<b>ลดลง</b>	จากเมื่อวาน	0.13 ม.
	ระดับตลิ่ง	+ 3.50 ม.(รทก.)
<b>ต่ำกว่า</b>	ตลิ่ง	2.70 ม.
	ระดับเตือนภัย	+ 1.80 ม.(รทก.)
<b>ต่ำกว่า</b>	ระดับเตือนภัย	1.00 ม.
	ระดับวิกฤต	+ 2.50 ม.(รทก.)
<b>ต่ำกว่า</b>	ระดับวิกฤต	1.70 ม.
	ปริมาณน้ำไหลผ่าน จ.นนทบุรี	332 ลบ.ม./วินาที
<b>เพิ่มขึ้น</b>	จาก(วันที่ 20 สิงหาคม 2561)	12 ลบ.ม./วินาที

### หมายเหตุ

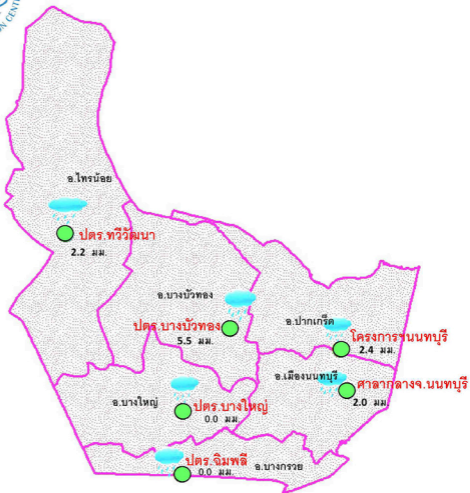
จุดเฝ้าระวังเตือนภัยในแม่น้ำเจ้าพระยา ในเขตจังหวัดนนทบุรี กำหนดที่ระดับ + 1.80 ม.(รทก.)วัดที่สถานี C 22 ประตูระบายน้ำคลองบางตลาด อ.ปากเกร็ด และปริมาณน้ำ 2,500 ลบ.ม./วินาที วัดที่สถานี C 29 อ.บางไทร จ.พระนครศรีอยุธยา เนื่องจากจังหวัดนนทบุรี เป็นจังหวัดที่อยู่ปลายน้ำตอนล่าง ได้รับผลกระทบจากการขึ้น-ลงของน้ำทะเลจึงจำเป็นต้องเฝ้าระวังทั้งระดับน้ำและปริมาณน้ำควบคู่กัน



โครงการชลประทานนนทบุรี สำนักงานชลประทานที่ 11

กรมชลประทาน กระทรวงเกษตรและสหกรณ์

แผนที่แสดงจุดวัดปริมาณน้ำฝน จังหวัดนนทบุรี  
ประจำวันอังคารที่ 21 สิงหาคม 2561



ค่าการตรวจวัดนาฝน

เกณฑ์เฝ้าระวัง

- ปกติ ต่ำกว่า 30 มิลลิเมตร
- เฝ้าระวัง 30-50 มิลลิเมตร
- วิกฤต มากกว่า 50 มิลลิเมตร