

ทำไมน้ำถึงสำคัญ?



ใช้สำหรับการบริโภคและอุปโภค เพื่อต้มกิน ประกอบอาหาร ชำระร่างกาย ทำความสะอาด

ใช้สำหรับการเกษตร ได้แก่ การเพาะปลูก เลี้ยงสัตว์ แหล่งน้ำเป็นที่อยู่อาศัยของปลา และสัตว์น้ำ



ด้านอุตสาหกรรม ต้องใช้น้ำในกระบวนการผลิต



น้ำเป็นแหล่งพลังงานในการผลิตกระแสไฟฟ้า



เป็นเส้นทางคมนาคม สถานที่ท่องเที่ยว ทัศนียภาพของริมฝั่งแม่น้ำ และแหล่งน้ำที่ใสสะอาดน่ามอง



ร่วมด้วยช่วยกัน



ไม่ทิ้งขยะลงในแม่น้ำ

รักษาแม่น้ำลำคลองให้สะอาด



ทิ้งขยะให้เป็นที่

แยกขยะ และทิ้งขยะให้ลงถัง เพื่อบ้านของเราได้น่าอยู่มากขึ้น



รักษาน้ำ

ช่วยกันดูแลแหล่งน้ำ เก็บขยะแล้วทิ้งในที่ที่จัดให้

1 คน 1 ต้นไม้

ช่วยกันปลูกต้นไม้ คนละ 1 ต้น เต็มออกซิเจนให้โลก



รักษ โลก

หากเราช่วยกัน โลกก็จะน่าอยู่มากขึ้น



เทศบาลนครปากเกร็ด

สิ่งแวดล้อมดี คลองใสสะอาด



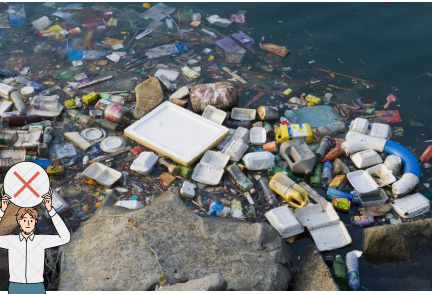
ระบบบำบัดน้ำเสีย - คลองสวยงามใส



ระบบบำบัดน้ำเสีย



รู้หรือไม่ว่าทำไมเราจึงมีระบบบำบัดน้ำเสีย



ก็เพื่อกำจัดหรือทำลายสิ่งปนเปื้อนในน้ำเสียให้หมดไปหรือเหลือน้อยที่สุด



แล้วสารปนเปื้อนในน้ำเสียมีอะไรบ้าง?



น้ำมัน ไขมัน ผงซักฟอก สบู่ สารอินทรีย์ที่ทำให้เกิดการเน่าเหม็นและเชื้อโรคต่างๆ



เทศบาลนครปากเกร็ด จึงได้เล็งเห็นความสำคัญของประชาชน จึงได้สร้างระบบบำบัดขึ้นมา

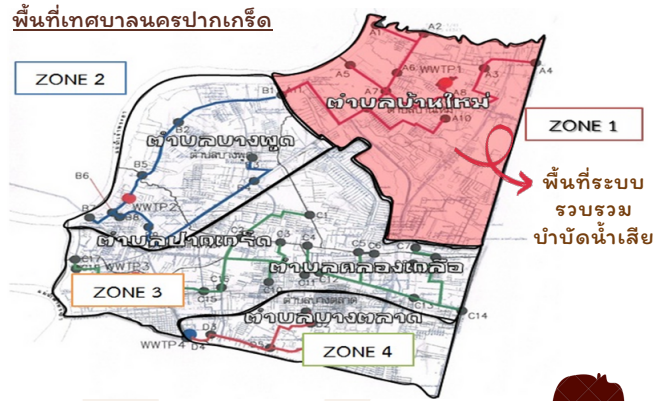


โรงปรับปรุงคุณภาพน้ำ เทศบาลนครปากเกร็ด

โรงปรับปรุงคุณภาพน้ำ (โซน 1 ศรีสมาน) ก่อสร้างในปี 2559 ในพื้นที่ตำบลบ้านใหม่ อำเภอปากเกร็ด จังหวัดนนทบุรี เพื่อบำบัดน้ำเสียให้ได้มาตรฐานคุณภาพน้ำทิ้งก่อนปล่อยออกสู่แหล่งน้ำ



และเริ่มดำเนินการเปิดใช้ระบบบำบัดน้ำเสียในเดือนกันยายน 2562 โดยใช้ระบบบำบัดแบบตะกอนเร่ง Activated Sludge ความสามารถในการบำบัดน้ำเสีย 6,000 ลบ.ม/วัน



รู้ได้อย่างไรว่าน้ำผ่านมาตรฐาน?



เรามีห้องแลป และนักวิทยาศาสตร์



เพื่อตรวจวัดคุณภาพน้ำทิ้งก่อนปล่อยลงสู่แหล่งน้ำธรรมชาติ โดยตรวจสอบตามที่กฎหมายกำหนด ดังนี้

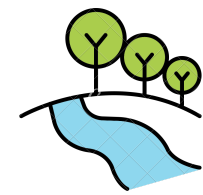
- PH = 5.5 - 9.0
- BODs ≤ 20 mg/lit
- SS ≤ 30 mg/lit
- FG ≤ 5 mg/l
- TN ≤ 20 mg/lit
- TP ≤ 2 mg/lit



GOOD JOB!

นอกจากนี้เรายังมีโครงการเพื่ออนุรักษ์ และฟื้นฟูคลองอีกด้วย ไปดูกันเลเยยย...

Let's Go!



คลองสวยน้ำใส

คลองสวยเฉลิมพระเกียรติ

เทศบาลนครปากเกร็ด จัดกิจกรรมนี้เพื่อเฉลิมพระเกียรติสมเด็จพระนางเจ้าสิริกิติ์ พระบรมราชินีนาถ พระบรมราชชนนีพันปีหลวง

