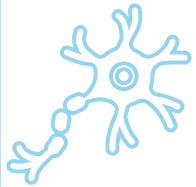




ผลการวิเคราะห์คุณภาพน้ำทิ้ง

โรงบำบัดปรุงคุณภาพน้ำเทศบาลนครปากเกร็ด ประจำปีงบประมาณ 2566



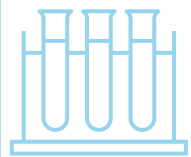
PH

BIOCHEMICAL OXYGEN DEMAND



SUSPENDED SOLIDS

TOTAL NITROGEN



FAT, OIL & GREASE



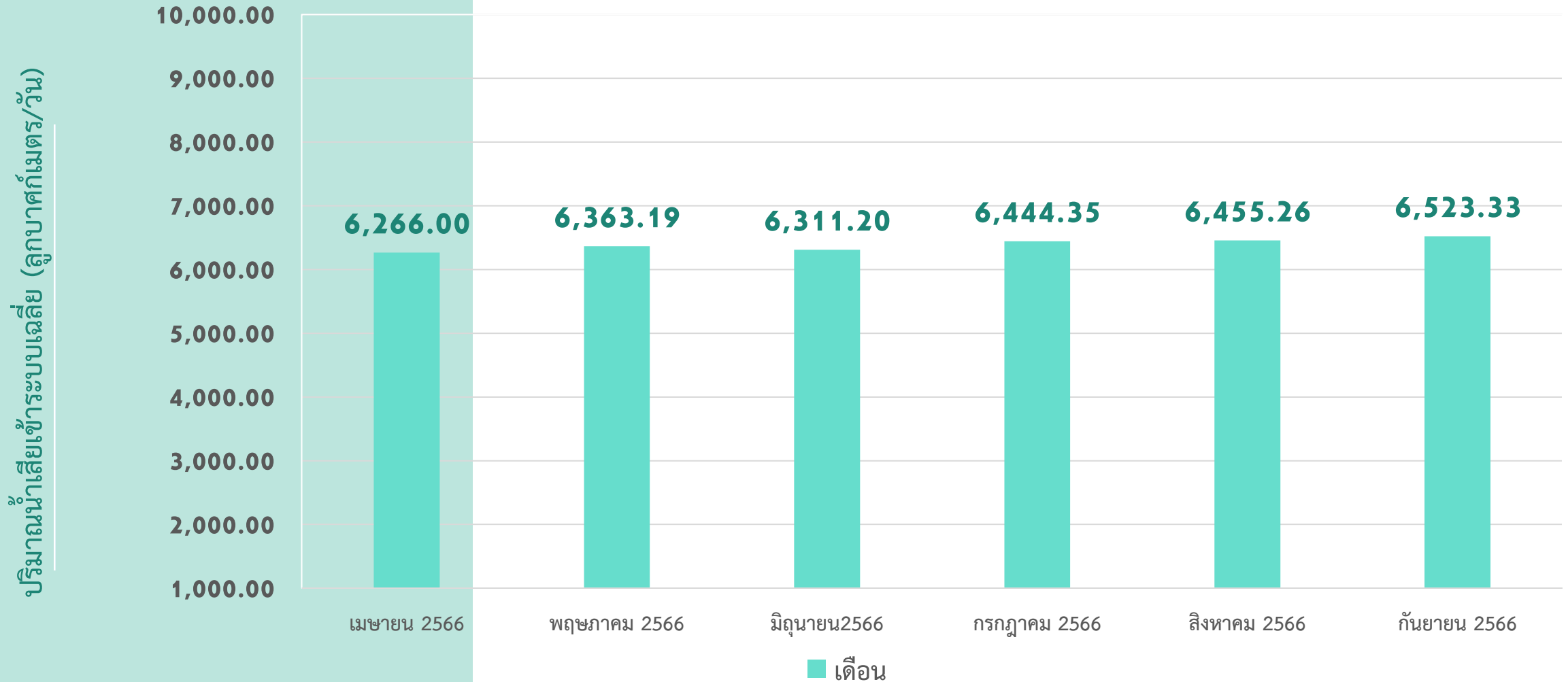
กราฟแสดงปริมาณน้ำเสียเข้าระบบเฉลี่ยรายเดือน

(ตุลาคม 2565 - มีนาคม 2566)



กราฟแสดงปริมาณน้ำเสียเข้าระบบเฉลี่ยรายเดือน

(เมษายน 2566 - กันยายน 2566)



ตารางผลการวิเคราะห์คุณภาพน้ำทิ้ง โรงปรับปรุงคุณภาพน้ำเทศบาลนครปากเกร็ด
ประจำปีงบประมาณ 2566 (เดือนตุลาคม 2565 - เดือนมีนาคม 2566)

พารามิเตอร์	หน่วย	ตุลาคม 2565		พฤศจิกายน 2565		ธันวาคม 2565		มกราคม 2566		กุมภาพันธ์ 2566		มีนาคม 66		มาตรฐาน คุณภาพน้ำทิ้ง
		น้ำเข้า	น้ำทิ้ง	น้ำเข้า	น้ำทิ้ง	น้ำเข้า	น้ำทิ้ง	น้ำเข้า	น้ำทิ้ง	น้ำเข้า	น้ำทิ้ง	น้ำเข้า	น้ำทิ้ง	
ปริมาณน้ำเข้าเฉลี่ย	ลบ.ม./วัน	8,576.16	-	6,945.63	-	6,677.00	-	6,407.00	-	6,437.54	-	6,093.00	-	-
ค่าความเป็นกรด-ด่าง (pH)	-	6.3	6.3	6.3	6.0	6.2	6.0	6.1	5.9	6.2	5.9	6.1	5.8	5.5 – 9.0
บีโอดี (Biochemical Oxygen Demand)	มก./ล.	31.1	3.8	34.0	3.9	67.6	4.8	49.0	4.8	57.9	4.4	36.1	4.4	≤ 20
สารแขวนลอย (Suspended Solids)	มก./ล.	48.4	5.8	34.8	5.6	48.5	5.7	41.8	6.3	32.0	5.5	25.4	4.3	≤ 30
ไนโตรเจนทั้งหมด (Total Nitrogen)	มก./ล.	13.2	3.2	14.4	3.9	23.2	5.7	24.1	6.0	22.2	6.0	30.4	6.8	≤ 20
ฟอสฟอรัสทั้งหมด (Total Phosphorus)	มก./ล.	0.590	0.350	0.749	0.598	0.865	0.662	0.876	0.661	1.008	0.708	0.966	0.697	≤ 2
น้ำมันและไขมัน (Fat, Oil & Grease)	มก./ล.	18.3	3.3	19.3	2.4	37.4	1.7	17.2	1.5	24.7	1.8	37.6	2.3	≤ 5
ประสิทธิภาพในการบำบัด	%	87.78		88.52		92.89		90.20		92.40		87.81		-

* มาตรฐานควบคุมการระบายน้ำทิ้งจากระบบบำบัดน้ำเสียรวมของชุมชน ตามประกาศกระทรวงทรัพยากรธรรมชาติและสิ่งแวดล้อม ราชกิจจานุเบกษา เล่มที่ 127 ตอนพิเศษ 96 ง ลงวันที่ 2 มิถุนายน 2553

ตารางผลการวิเคราะห์คุณภาพน้ำทิ้ง โรงปรับปรุงคุณภาพน้ำเทศบาลนครปากเกร็ด
ประจำปีงบประมาณ 2566 (เดือนเมษายน 2565 - เดือนกันยายน 2566)

พารามิเตอร์	หน่วย	เมษายน 2566		พฤษภาคม 2566		มิถุนายน 2565		กรกฎาคม 2566		สิงหาคม 2566		กันยายน 2566		มาตรฐาน คุณภาพน้ำทิ้ง
		น้ำเข้า	น้ำทิ้ง	น้ำเข้า	น้ำทิ้ง	น้ำเข้า	น้ำทิ้ง	น้ำเข้า	น้ำทิ้ง	น้ำเข้า	น้ำทิ้ง	น้ำเข้า	น้ำทิ้ง	
ปริมาณน้ำเข้าเฉลี่ย	ลบ.ม./วัน	6,266.00	-	6,363.19	-	6,311.20	-	6,444.35	-	6,455.26	-	6,523.33	-	-
ค่าความเป็นกรด-ด่าง (pH)	-	6.0	5.7	6.0	5.7	6.0	5.7	6.0	5.9	6.1	5.9	6.3	6.1	5.5 – 9.0
บีโอดี (Biochemical Oxygen Demand)	มก./ล.	34.0	3.7	33.3	3.8	39.6	2.7	34.1	4.7	34.8	3.9	40.7	6.2	≤ 20
สารแขวนลอย (Suspended Solids)	มก./ล.	23.2	3.7	32.8	3.4	31.6	3.6	38.8	3.9	27.3	3.4	37.2	4.5	≤ 30
ไนโตรเจนทั้งหมด (Total Nitrogen)	มก./ล.	36.7	8.0	21.9	7.5	26.4	8.2	21.4	6.5	24.2	7.0	26.2	6.7	≤ 20
ฟอสฟอรัสทั้งหมด (Total Phosphorus)	มก./ล.	0.875	0.682	0.896	0.762	0.883	0.711	0.779	0.531	0.806	0.569	0.907	0.572	≤ 2
น้ำมันและไขมัน (Fat, Oil & Grease)	มก./ล.	27.5	2.1	25.7	1.7	16.0	1.7	13.4	1.5	16.1	1.7	20.5	1.3	≤ 5
ประสิทธิภาพในการบำบัด	%	89.11		88.58		93.18		86.21		88.79		84.76		-

* มาตรฐานควบคุมการระบายน้ำทิ้งจากระบบบำบัดน้ำเสียรวมของชุมชน ตามประกาศกระทรวงทรัพยากรธรรมชาติและสิ่งแวดล้อม ราชกิจจานุเบกษา เล่มที่ 127 ตอนพิเศษ 96 ง ลงวันที่ 2 มิถุนายน 2553

ตารางผลการวิเคราะห์คุณภาพน้ำโรงปรับปรุงคุณภาพน้ำ เทศบาลนครปากเกร็ด ประจำเดือนตุลาคม 2565

พารามิเตอร์	หน่วย	ผลการวิเคราะห์		มาตรฐานคุณภาพน้ำทิ้ง
		น้ำเข้า	น้ำทิ้ง	
ปริมาณน้ำเข้าเฉลี่ย	ลบ.ม./วัน	8,576.16		-
ค่าความเป็นกรด-ด่าง (pH)	-	6.3	6.3	5.5 – 9.0
บีโอดี (Biochemical Oxygen Demand)	มก./ล.	31.1	3.8	≤ 20
สารแขวนลอย (Suspended Solids)	มก./ล.	48.4	5.8	≤ 30
ไนโตรเจนทั้งหมด (Total Nitrogen)	มก./ล.	13.2	3.2	≤ 20
ฟอสฟอรัสทั้งหมด (Total Phosphorus)	มก./ล.	0.590	0.350	≤ 2
น้ำมันและไขมัน (Fat, Oil & Grease)	มก./ล.	18.3	3.3	≤ 5
ประสิทธิภาพในการบำบัด	%	87.78		-

ตารางผลการวิเคราะห์คุณภาพน้ำโรงปรับปรุงคุณภาพน้ำ เทศบาลนครปากเกร็ด ประจำเดือนพฤศจิกายน 2565

พารามิเตอร์	หน่วย	ผลการวิเคราะห์		มาตรฐานคุณภาพน้ำทิ้ง
		น้ำเข้า	น้ำทิ้ง	
ปริมาณน้ำเข้าเฉลี่ย	ลบ.ม./วัน	6,945.63		-
ค่าความเป็นกรด-ด่าง (pH)	-	6.3	6.0	5.5 – 9.0
บีโอดี (Biochemical Oxygen Demand)	มก./ล.	34.0	3.9	≤ 20
สารแขวนลอย (Suspended Solids)	มก./ล.	34.8	5.6	≤ 30
ไนโตรเจนทั้งหมด (Total Nitrogen)	มก./ล.	14.4	3.9	≤ 20
ฟอสฟอรัสทั้งหมด (Total Phosphorus)	มก./ล.	0.749	0.598	≤ 2
น้ำมันและไขมัน (Fat, Oil & Grease)	มก./ล.	19.3	2.4	≤ 5
ประสิทธิภาพในการบำบัด	%	88.52		-

ตารางผลการวิเคราะห์คุณภาพน้ำโรงปรับปรุงคุณภาพน้ำ เทศบาลนครปากเกร็ด ประจำเดือนธันวาคม 2565

พารามิเตอร์	หน่วย	ผลการวิเคราะห์		มาตรฐานคุณภาพน้ำทิ้ง
		น้ำเข้า	น้ำทิ้ง	
ปริมาณน้ำเข้าเฉลี่ย	ลบ.ม./วัน	6,677.00		-
ค่าความเป็นกรด-ด่าง (pH)	-	6.2	6.0	5.5 – 9.0
บีโอดี (Biochemical Oxygen Demand)	มก./ล.	67.6	4.8	≤ 20
สารแขวนลอย (Suspended Solids)	มก./ล.	48.5	5.7	≤ 30
ไนโตรเจนทั้งหมด (Total Nitrogen)	มก./ล.	23.2	5.7	≤ 20
ฟอสฟอรัสทั้งหมด (Total Phosphorus)	มก./ล.	0.865	0.662	≤ 2
น้ำมันและไขมัน (Fat, Oil & Grease)	มก./ล.	37.4	1.7	≤ 5
ประสิทธิภาพในการบำบัด	%	92.89		-

ตารางผลการวิเคราะห์คุณภาพน้ำโรงปรับปรุงคุณภาพน้ำ เทศบาลนครปากเกร็ด ประจำเดือนมกราคม 2566

พารามิเตอร์	หน่วย	ผลการวิเคราะห์		มาตรฐานคุณภาพน้ำทิ้ง
		น้ำเข้า	น้ำทิ้ง	
ปริมาณน้ำเข้าเฉลี่ย	ลบ.ม./วัน	6,407.00		-
ค่าความเป็นกรด-ด่าง (pH)	-	6.1	5.9	5.5 – 9.0
บีโอดี (Biochemical Oxygen Demand)	มก./ล.	49.0	4.8	≤ 20
สารแขวนลอย (Suspended Solids)	มก./ล.	41.8	6.3	≤ 30
ไนโตรเจนทั้งหมด (Total Nitrogen)	มก./ล.	24.1	6.0	≤ 20
ฟอสฟอรัสทั้งหมด (Total Phosphorus)	มก./ล.	0.876	0.661	≤ 2
น้ำมันและไขมัน (Fat, Oil & Grease)	มก./ล.	17.2	1.5	≤ 5
ประสิทธิภาพในการบำบัด	%	90.20		-

ตารางผลการวิเคราะห์คุณภาพน้ำโรงปรับปรุงคุณภาพน้ำ เทศบาลนครปากเกร็ด ประจำเดือนกุมภาพันธ์ 2566

พารามิเตอร์	หน่วย	ผลการวิเคราะห์		มาตรฐานคุณภาพน้ำทิ้ง
		น้ำเข้า	น้ำทิ้ง	
ปริมาณน้ำเข้าเฉลี่ย	ลบ.ม./วัน	6,437.54		-
ค่าความเป็นกรด-ด่าง (pH)	-	6.2	5.9	5.5 – 9.0
บีโอดี (Biochemical Oxygen Demand)	มก./ล.	57.9	4.4	≤ 20
สารแขวนลอย (Suspended Solids)	มก./ล.	32.0	5.5	≤ 30
ไนโตรเจนทั้งหมด (Total Nitrogen)	มก./ล.	22.2	6.0	≤ 20
ฟอสฟอรัสทั้งหมด (Total Phosphorus)	มก./ล.	1.008	0.708	≤ 2
น้ำมันและไขมัน (Fat, Oil & Grease)	มก./ล.	24.7	1.8	≤ 5
ประสิทธิภาพในการบำบัด	%	92.40		-

ตารางผลการวิเคราะห์คุณภาพน้ำโรงปรับปรุงคุณภาพน้ำ เทศบาลนครปากเกร็ด ประจำเดือนมีนาคม 2566

พารามิเตอร์	หน่วย	ผลการวิเคราะห์		มาตรฐานคุณภาพน้ำทิ้ง
		น้ำเข้า	น้ำทิ้ง	
ปริมาณน้ำเข้าเฉลี่ย	ลบ.ม./วัน	6,093.00		-
ค่าความเป็นกรด-ด่าง (pH)	-	6.1	5.8	5.5 – 9.0
บีโอดี (Biochemical Oxygen Demand)	มก./ล.	36.1	4.4	≤ 20
สารแขวนลอย (Suspended Solids)	มก./ล.	25.4	4.3	≤ 30
ไนโตรเจนทั้งหมด (Total Nitrogen)	มก./ล.	30.4	6.8	≤ 20
ฟอสฟอรัสทั้งหมด (Total Phosphorus)	มก./ล.	0.966	0.697	≤ 2
น้ำมันและไขมัน (Fat, Oil & Grease)	มก./ล.	37.6	2.3	≤ 5
ประสิทธิภาพในการบำบัด	%	87.81		-

ตารางผลการวิเคราะห์คุณภาพน้ำโรงปรับปรุงคุณภาพน้ำ เทศบาลนครปากเกร็ด ประจำเดือนเมษายน 2566

พารามิเตอร์	หน่วย	ผลการวิเคราะห์		มาตรฐานคุณภาพน้ำทิ้ง
		น้ำเข้า	น้ำทิ้ง	
ปริมาณน้ำเข้าเฉลี่ย	ลบ.ม./วัน	6,266.00		-
ค่าความเป็นกรด-ด่าง (pH)	-	6.0	5.7	5.5 – 9.0
บีโอดี (Biochemical Oxygen Demand)	มก./ล.	34.0	3.7	≤ 20
สารแขวนลอย (Suspended Solids)	มก./ล.	23.2	3.7	≤ 30
ไนโตรเจนทั้งหมด (Total Nitrogen)	มก./ล.	36.7	8.0	≤ 20
ฟอสฟอรัสทั้งหมด (Total Phosphorus)	มก./ล.	0.875	0.682	≤ 2
น้ำมันและไขมัน (Fat, Oil & Grease)	มก./ล.	27.5	2.1	≤ 5
ประสิทธิภาพในการบำบัด	%	89.11		-

ตารางผลการวิเคราะห์คุณภาพน้ำโรงปรับปรุงคุณภาพน้ำ เทศบาลนครปากเกร็ด ประจำเดือนพฤษภาคม 2566

พารามิเตอร์	หน่วย	ผลการวิเคราะห์		มาตรฐานคุณภาพน้ำทิ้ง
		น้ำเข้า	น้ำทิ้ง	
ปริมาณน้ำเข้าเฉลี่ย	ลบ.ม./วัน	6,363.19		-
ค่าความเป็นกรด-ด่าง (pH)	-	6.0	5.7	5.5 – 9.0
บีโอดี (Biochemical Oxygen Demand)	มก./ล.	33.3	3.8	≤ 20
สารแขวนลอย (Suspended Solids)	มก./ล.	32.8	3.4	≤ 30
ไนโตรเจนทั้งหมด (Total Nitrogen)	มก./ล.	21.9	7.5	≤ 20
ฟอสฟอรัสทั้งหมด (Total Phosphorus)	มก./ล.	0.896	0.762	≤ 2
น้ำมันและไขมัน (Fat, Oil & Grease)	มก./ล.	25.7	1.7	≤ 5
ประสิทธิภาพในการบำบัด	%	88.58		-

ตารางผลการวิเคราะห์คุณภาพน้ำโรงปรับปรุงคุณภาพน้ำ เทศบาลนครปากเกร็ด ประจำเดือนมิถุนายน 2566

พารามิเตอร์	หน่วย	ผลการวิเคราะห์		มาตรฐานคุณภาพน้ำทิ้ง
		น้ำเข้า	น้ำทิ้ง	
ปริมาณน้ำเข้าเฉลี่ย	ลบ.ม./วัน	6,311.20		-
ค่าความเป็นกรด-ด่าง (pH)	-	6.0	5.7	5.5 – 9.0
บีโอดี (Biochemical Oxygen Demand)	มก./ล.	39.6	2.7	≤ 20
สารแขวนลอย (Suspended Solids)	มก./ล.	31.6	3.6	≤ 30
ไนโตรเจนทั้งหมด (Total Nitrogen)	มก./ล.	26.4	8.2	≤ 20
ฟอสฟอรัสทั้งหมด (Total Phosphorus)	มก./ล.	0.883	0.711	≤ 2
น้ำมันและไขมัน (Fat, Oil & Grease)	มก./ล.	16.0	1.7	≤ 5
ประสิทธิภาพในการบำบัด	%	93.18		-

ตารางผลการวิเคราะห์คุณภาพน้ำโรงปรับปรุงคุณภาพน้ำ เทศบาลนครปากเกร็ด ประจำเดือนกรกฎาคม 2566

พารามิเตอร์	หน่วย	ผลการวิเคราะห์		มาตรฐานคุณภาพน้ำทิ้ง
		น้ำเข้า	น้ำทิ้ง	
ปริมาณน้ำเข้าเฉลี่ย	ลบ.ม./วัน	6,444.35	-	-
ค่าความเป็นกรด-ด่าง (pH)	-	6.0	5.9	5.5 – 9.0
บีโอดี (Biochemical Oxygen Demand)	มก./ล.	34.1	4.7	≤ 20
สารแขวนลอย (Suspended Solids)	มก./ล.	38.8	3.9	≤ 30
ไนโตรเจนทั้งหมด (Total Nitrogen)	มก./ล.	21.4	6.5	≤ 20
ฟอสฟอรัสทั้งหมด (Total Phosphorus)	มก./ล.	0.779	0.531	≤ 2
น้ำมันและไขมัน (Fat, Oil & Grease)	มก./ล.	13.4	1.5	≤ 5
ประสิทธิภาพในการบำบัด	%	86.21		-

ตารางผลการวิเคราะห์คุณภาพน้ำโรงปรับปรุงคุณภาพน้ำ เทศบาลนครปากเกร็ด ประจำเดือนสิงหาคม 2566

พารามิเตอร์	หน่วย	ผลการวิเคราะห์		มาตรฐานคุณภาพน้ำทิ้ง
		น้ำเข้า	น้ำทิ้ง	
ปริมาณน้ำเข้าเฉลี่ย	ลบ.ม./วัน	6,455.26	-	-
ค่าความเป็นกรด-ด่าง (pH)	-	6.1	5.9	5.5 – 9.0
บีโอดี (Biochemical Oxygen Demand)	มก./ล.	34.8	3.9	≤ 20
สารแขวนลอย (Suspended Solids)	มก./ล.	27.3	3.4	≤ 30
ไนโตรเจนทั้งหมด (Total Nitrogen)	มก./ล.	24.2	7.0	≤ 20
ฟอสฟอรัสทั้งหมด (Total Phosphorus)	มก./ล.	0.806	0.569	≤ 2
น้ำมันและไขมัน (Fat, Oil & Grease)	มก./ล.	16.1	1.7	≤ 5
ประสิทธิภาพในการบำบัด	%	88.79		-

ตารางผลการวิเคราะห์คุณภาพน้ำโรงปรับปรุงคุณภาพน้ำ เทศบาลนครปากเกร็ด ประจำเดือนกันยายน 2566

พารามิเตอร์	หน่วย	ผลการวิเคราะห์		มาตรฐานคุณภาพน้ำทิ้ง
		น้ำเข้า	น้ำทิ้ง	
ปริมาณน้ำเข้าเฉลี่ย	ลบ.ม./วัน	6,523.33	-	-
ค่าความเป็นกรด-ด่าง (pH)	-	6.3	6.1	5.5 – 9.0
บีโอดี (Biochemical Oxygen Demand)	มก./ล.	40.7	6.2	≤ 20
สารแขวนลอย (Suspended Solids)	มก./ล.	37.2	4.5	≤ 30
ไนโตรเจนทั้งหมด (Total Nitrogen)	มก./ล.	26.2	6.7	≤ 20
ฟอสฟอรัสทั้งหมด (Total Phosphorus)	มก./ล.	0.907	0.572	≤ 2
น้ำมันและไขมัน (Fat, Oil & Grease)	มก./ล.	20.5	1.3	≤ 5
ประสิทธิภาพในการบำบัด	%	84.76		-