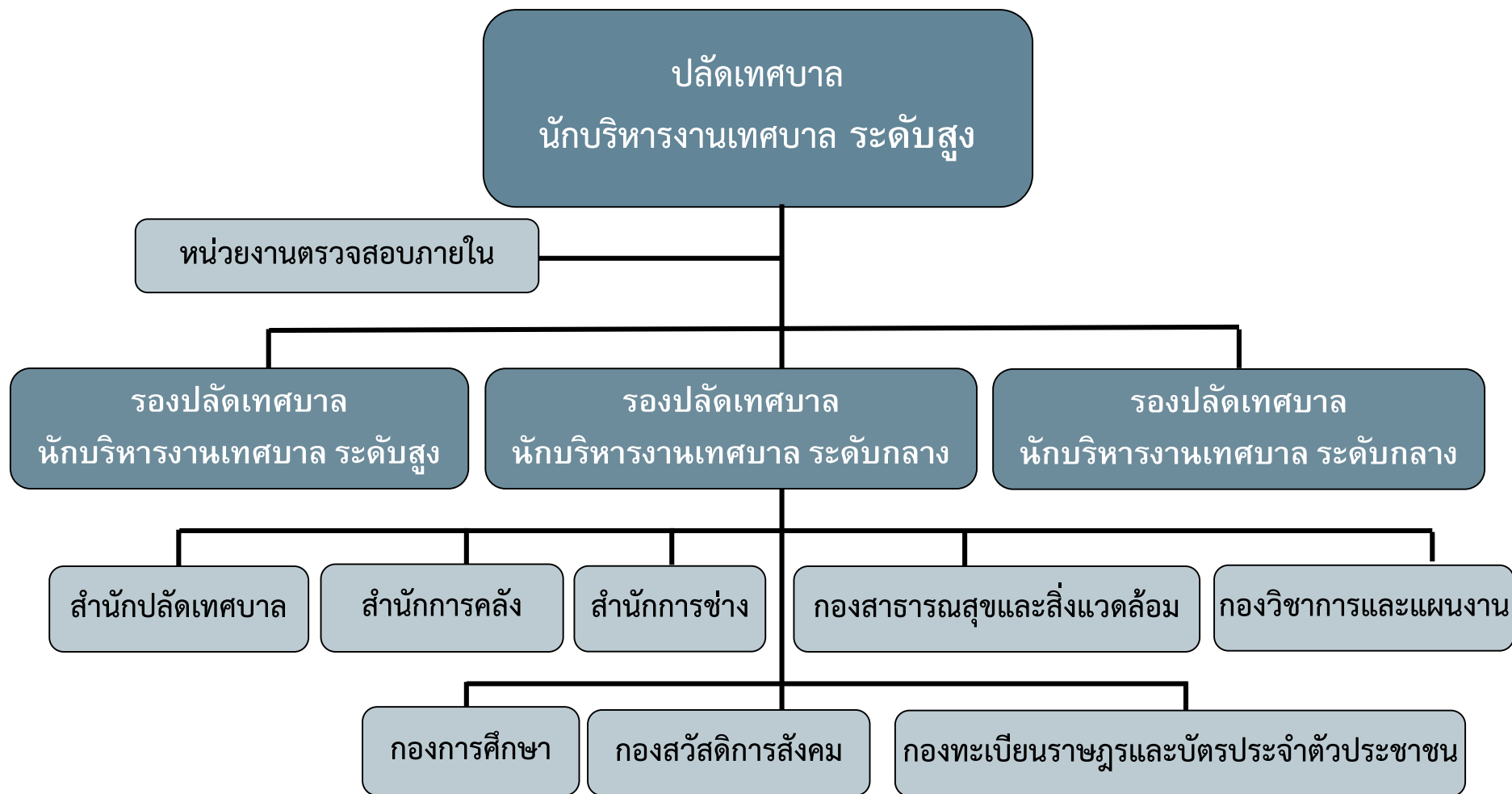


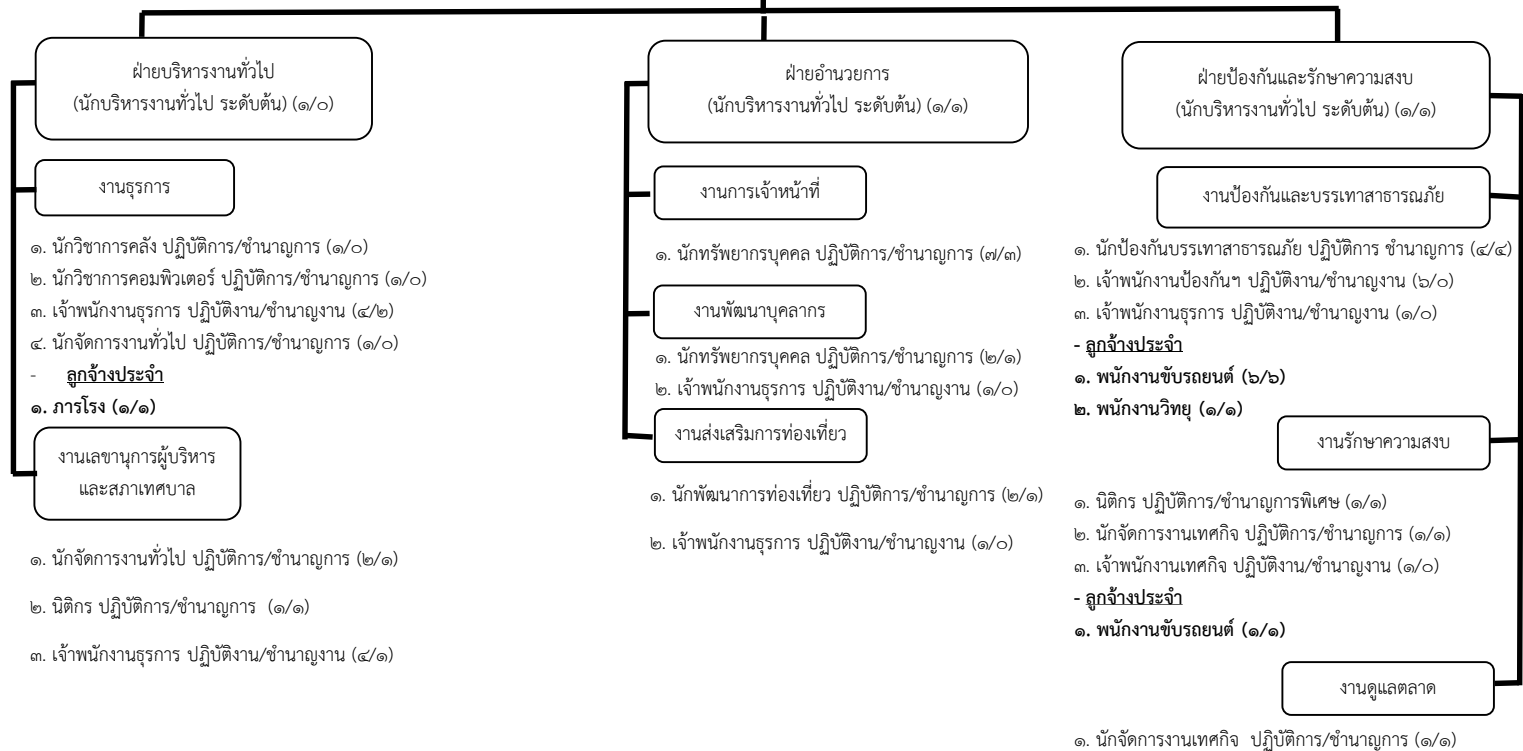
# แผนภูมิโครงสร้างการแบ่งส่วนราชการตามแผนอัตรากำลัง ๓ ปี

## กรอบโครงสร้างส่วนราชการของเทศบาลนครปากเกร็ด



# โครงสร้างการแบ่งส่วนราชการ สำนักปลัดเทศบาล

หัวหน้าสำนักปลัดเทศบาล  
(นักบริหารงานทั่วไป ระดับกลาง) (๑/๑)



ระดับ	อำนวยการสูง	อำนวยการกลาง	อำนวยการต้น	ปฏิบัติการ/ชำนาญการ/ ชำนาญการพิเศษ	ปฏิบัติงาน/ ชำนาญงาน	ลูกจ้างประจำ	รวม
กรอบ	-	๑	๓	๒๔	๑๘	๙	๕๕
จำนวนคน	-	๑	๒	๑๔	๓	๙	๒๙

# โครงสร้างการแบ่งส่วนราชการ สำนักการคลัง

ผู้อำนวยการสำนักการคลัง  
(นักบริหารงานการคลัง ระดับสูง) (๑/๐)

ส่วนบริหารการคลัง  
(นักบริหารงานการคลัง ระดับกลาง) (๑/๑)

ฝ่ายบริหารงานทั่วไป  
(นักบริหารงานทั่วไป ระดับต้น) (๑/๑)

ส่วนพัฒนารายได้  
(นักบริหารงานการคลัง ระดับกลาง) (๑/๑)

ฝ่ายพัสดุและทรัพย์สิน  
(นักบริหารงานการคลัง ระดับต้น) (๑/๐)

ฝ่ายการเงินและบัญชี  
(นักบริหารงานการคลัง ระดับต้น) (๑/๐)

ฝ่ายสถิติการคลัง  
(นักบริหารงานการคลัง ระดับต้น) (๑/๐)

ฝ่ายพัฒนารายได้และเร่งรัดรายได้  
(นักบริหารงานการคลัง ระดับต้น) (๑/๑)

ฝ่ายผลประโยชน์และกิจการพาณิชย์  
(นักบริหารงานการคลัง ระดับต้น) (๑/๐)

ฝ่ายแผนที่ภาษีและทะเบียนทรัพย์สิน  
(นักบริหารงานการคลังระดับต้น) (๑/๑)

งานพัสดุและทรัพย์สิน

งานการเงินและบัญชี

งานสถิติและระเบียบการคลัง

งานพัฒนารายได้

งานผลประโยชน์และกิจการพาณิชย์

งานแผนที่ภาษีและทะเบียนทรัพย์สิน

- นักวิชาการพัสดุ ปฏิบัติการ/ชำนาญการ (๓/๓)
- เจ้าพนักงานพัสดุ ปฏิบัติงาน/ชำนาญงาน (๒/๐)

- นักวิชาการเงินและบัญชี ปฏิบัติการ/ชำนาญการ (๒/๑)
- เจ้าพนักงานการเงินและบัญชี ปฏิบัติงาน/ชำนาญงาน (๔/๑)

- นักวิชาการคลัง ปฏิบัติการ/ชำนาญการ (๒/๑)

- นักวิชาการจัดเก็บรายได้ ปฏิบัติการ/ชำนาญการ (๒/๑)
- นักวิชาการจัดเก็บรายได้ ปฏิบัติการ/ชำนาญการ (๑/๑)
- เจ้าพนักงานจัดเก็บรายได้ ปฏิบัติงาน/ชำนาญงาน (๓/๒)

- นักวิชาการจัดเก็บรายได้ ปฏิบัติการ/ชำนาญการ (๒/๑)
- เจ้าพนักงานจัดเก็บรายได้ ปฏิบัติงาน/ชำนาญงาน (๕/๓)

- นักวิชาการจัดเก็บรายได้ ชำนาญการ/ปฏิบัติการ (๑/๐)
- นักวิชาการคลัง ปฏิบัติการ/ชำนาญการ (๑/๑)
- นายช่างโยธา ปฏิบัติงาน/ชำนาญงาน (๒/๐)

- นักวิชาการคลัง ปฏิบัติการ/ชำนาญการ (๒/๒)
- เจ้าพนักงานการคลัง ปฏิบัติงาน/ชำนาญงาน (๑/๐)

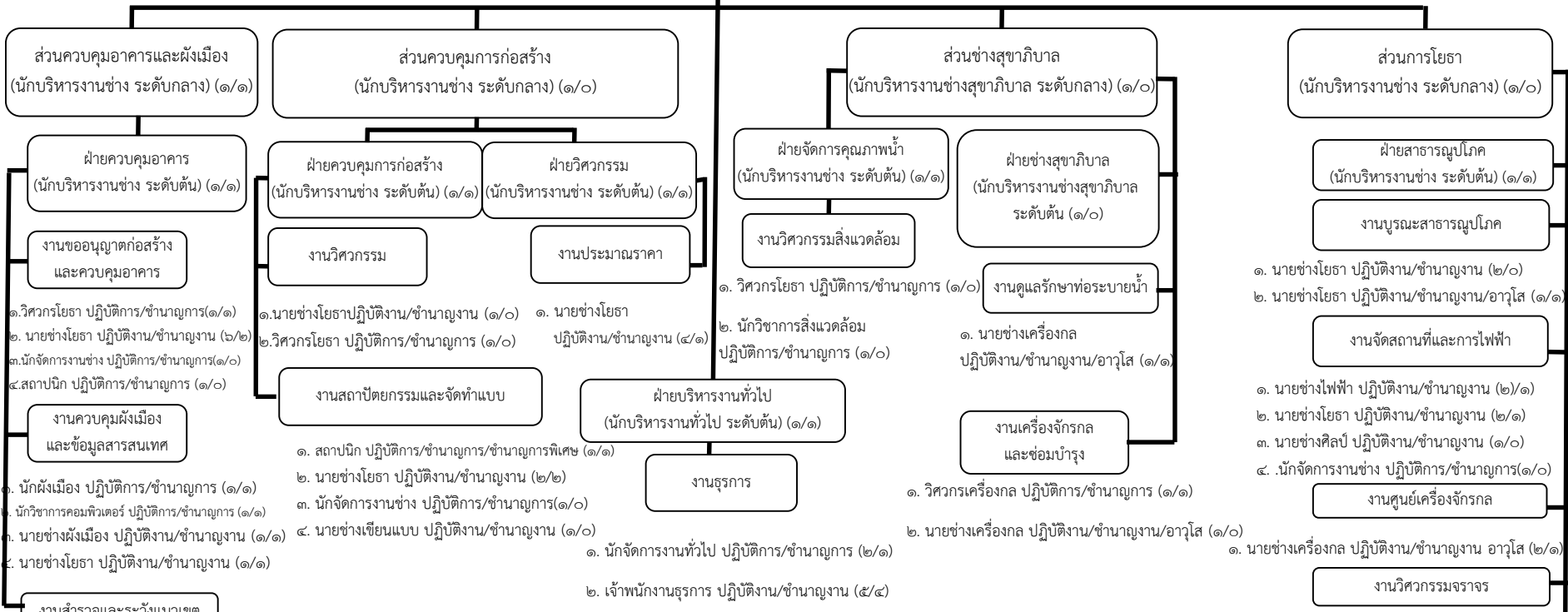
## - ลูกจ้างประจำ

- พนักงานขับรถยนต์ (๒/๒)
- นักการ (๒/๒)
- เจ้าหน้าที่ทะเบียนทรัพย์สิน (๑/๑)

ระดับ	อำนาจการสูง	อำนาจการกลาง	อำนาจการต้น	ปฏิบัติการ/ชำนาญการ/ชำนาญการพิเศษ	ปฏิบัติงาน/ชำนาญงาน	ลูกจ้างประจำ	รวม
กรอบ	๑	๒	๗	๑๗	๒๐	๕	๕๒
จำนวนคน	๐	๒	๓	๑๑	๙	๕	๓๐

# โครงสร้างการแบ่งส่วนราชการ สำนักการช่าง

ผู้อำนวยการสำนักการช่าง  
(นักบริหารงานช่าง ระดับสูง) (๑/๑)



ระดับ	อำนาจการสูง	อำนาจการกลาง	อำนาจการต้น	ปฏิบัติการ/ชำนาญการ/ชำนาญการพิเศษ	ปฏิบัติงาน/ชำนาญงาน/อาวุโส	ลูกจ้างประจำ	รวม
กรอบ	๑	๔	๗	๑๘	๓๘	๑๒	๘๐
จำนวนคน	๑	๑	๖	๘	๑๗	๑๒	๔๕

# โครงสร้างการแบ่งส่วนราชการ กองการสาธารณสุขและสิ่งแวดล้อม

ผู้อำนวยการกองการสาธารณสุขและสิ่งแวดล้อม  
(นักบริหารงานสาธารณสุขและสิ่งแวดล้อม ระดับกลาง) (๑/๐)



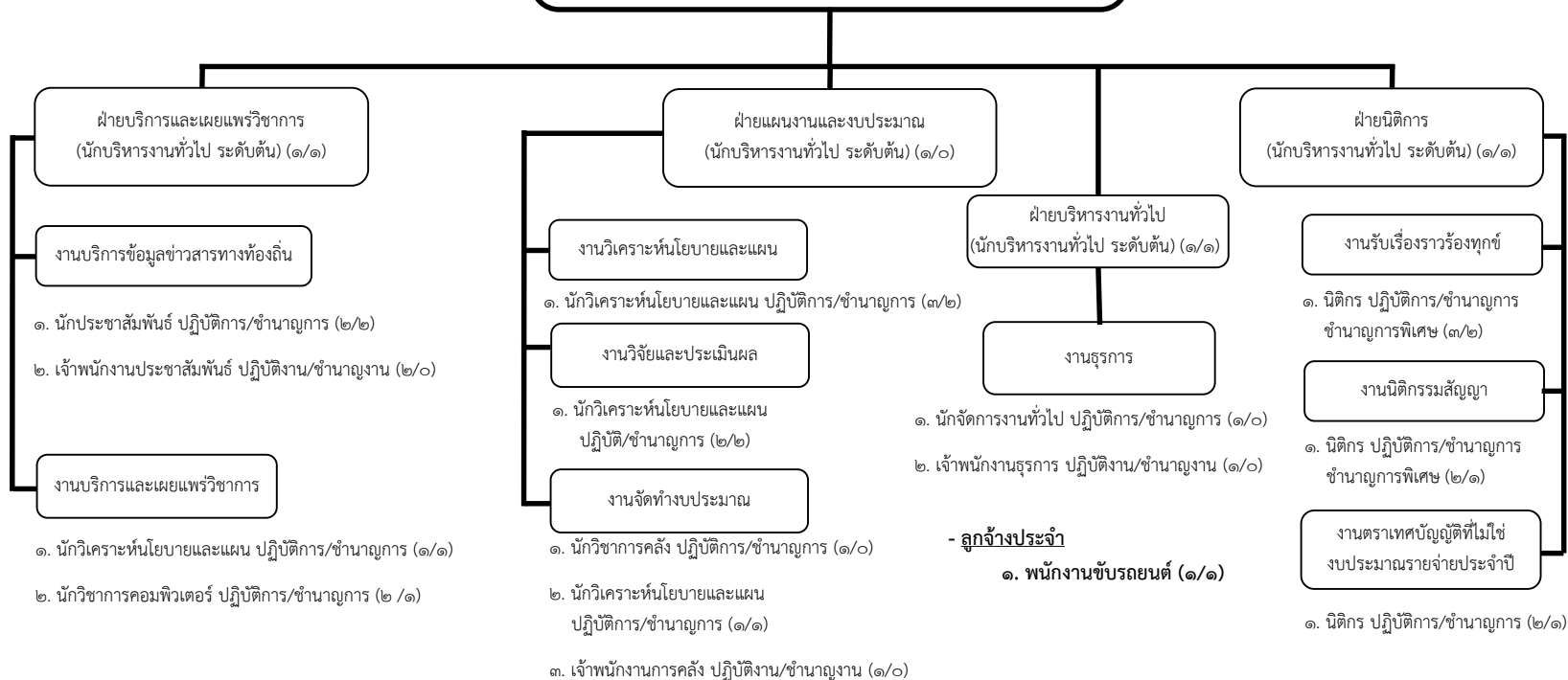
**- ลูกจ้างประจำ**

- ๑. พนักงานขับรถยนต์ (๑๘/๑๘)
- ๒. คนงานประจํารถขยะ (๕/๕)
- ๓. พนักงานขับเครื่องจักรกลขนาดกลาง (๑/๑)

ระดับ	อำนาจการสูง	อำนาจการกลาง	อำนาจการต้น	ปฏิบัติการ/ชำนาญการ/ชำนาญการพิเศษ	ปฏิบัติงาน/ชำนาญงาน	ลูกจ้างประจำ	รวม
กรอบ	-	๑	๓	๓๒	๘	๒๔	๖๘
จำนวนคน	-	-	๒	๑๗	๓	๒๔	๔๖

# โครงสร้างการแบ่งส่วนราชการ กองวิชาการและแผนงาน

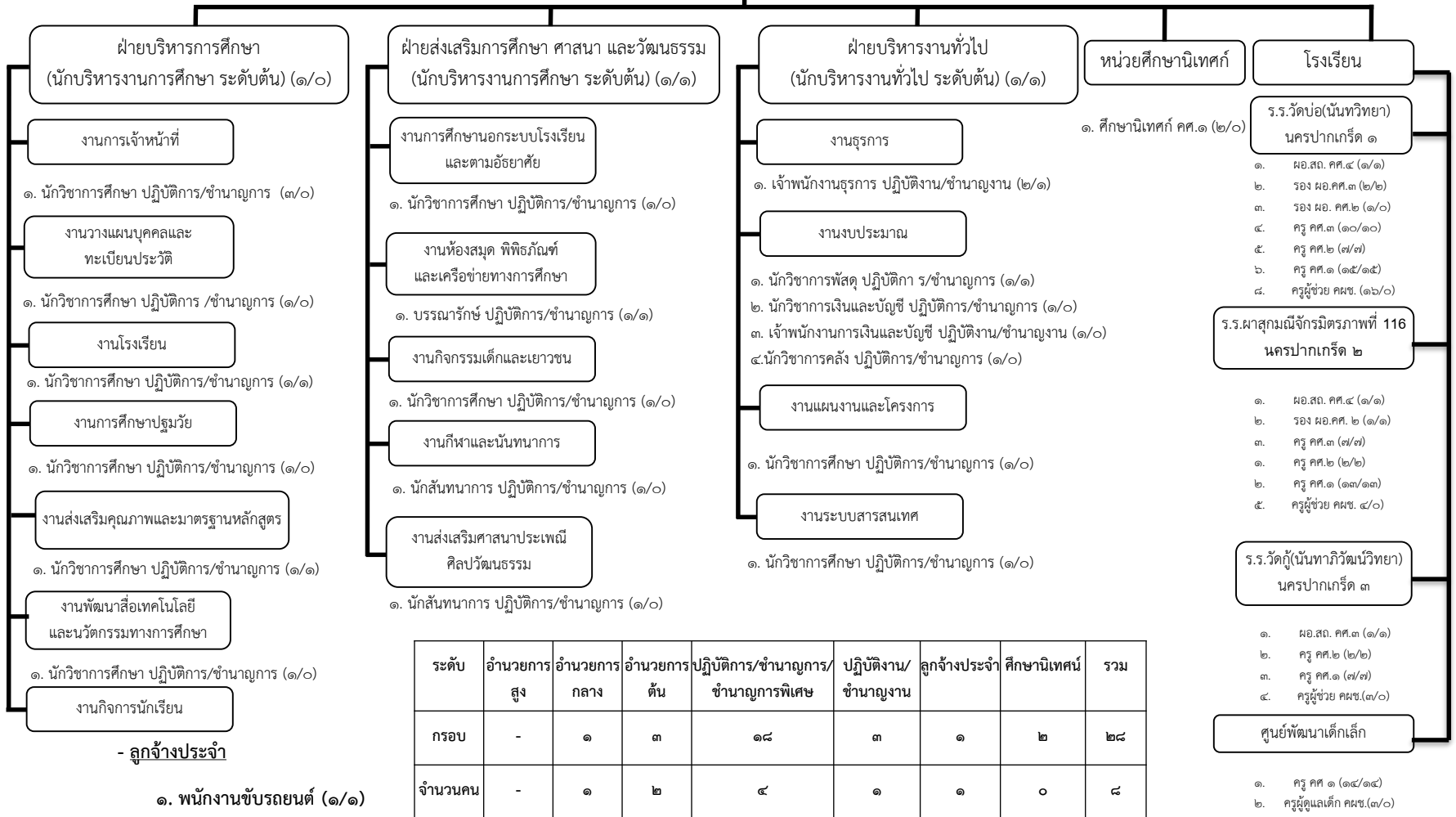
ผู้อำนวยการกองวิชาการและแผนงาน  
(นักบริหารงานทั่วไป ระดับกลาง) (๑/๑)



ระดับ	ผู้อำนวยการ สูง	ผู้อำนวยการ กลาง	ผู้อำนวยการ ต้น	ปฏิบัติการ/ชำนาญการ/ ชำนาญการพิเศษ	ปฏิบัติงาน/ ชำนาญงาน	ลูกจ้างประจำ	รวม
กรอบ	-	๑	๔	๒๐	๔	๑	๓๐
จำนวนคน	-	๑	๓	๑๓	-	๑	๑๘

# โครงสร้างการแบ่งส่วนราชการ กองการศึกษา

ผู้อำนวยการกองการศึกษา  
(นักบริหารงานการศึกษา ระดับกลาง) (๑/๑)



- ลูกจ้างประจำ

๑. พนักงานขับรถยนต์ (๑/๑)

ระดับ	อำนาจการสูง	อำนาจการกลาง	อำนาจการต่ำ	ปฏิบัติการ/ชำนาญการ/ชำนาญการพิเศษ	ปฏิบัติงาน/ชำนาญงาน	ลูกจ้างประจำ	ศึกษานิเทศน์	รวม
กรอบ	-	๑	๓	๑๘	๓	๑	๒	๒๘
จำนวนคน	-	๑	๒	๔	๑	๑	๐	๙

# โครงสร้างการแบ่งส่วนราชการ กองสวัสดิการสังคม

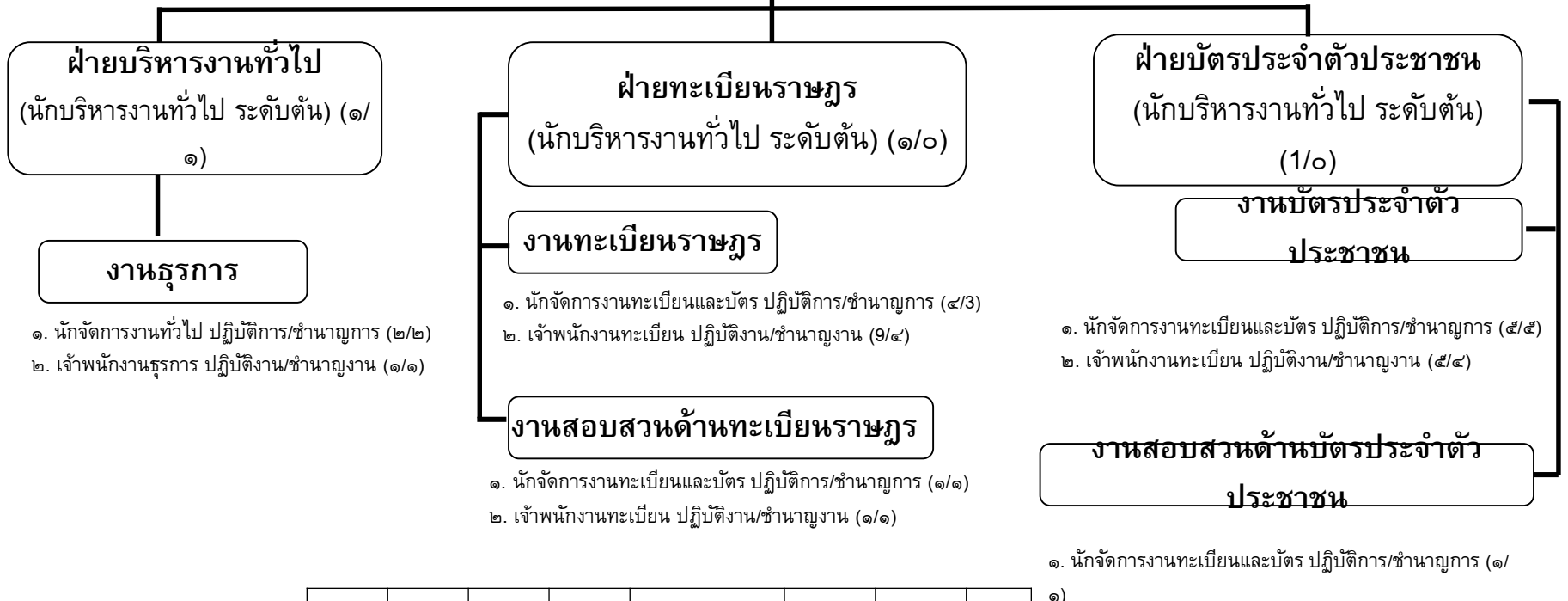


ระดับ	อำนาจการสูง	อำนาจการกลาง	อำนาจการต้น	ปฏิบัติการ/ชำนาญการ/ชำนาญการพิเศษ	ปฏิบัติงาน/ชำนาญงาน	ลูกจ้างประจำ	รวม
กรอบ	-	๑	๔	๘	๓	-	๑๖
จำนวนคน	-	๑	๓	๖	๒	-	๑๒



# โครงสร้างการแบ่งส่วนราชการ กองทะเบียนราษฎรและบัตรประจำตัวประชาชน

**ผู้อำนวยการกองทะเบียนราษฎรและบัตรประจำตัว  
ประชาชน**  
(นักบริหารงานทั่วไป ระดับกลาง) (1/๑)



ระดับ	อำนาจการสูง	อำนาจการกลาง	อำนาจการต้น	ปฏิบัติการ/ชำนาญการ/ชำนาญการพิเศษ	ปฏิบัติงาน/ชำนาญงาน	ลูกจ้างประจำ	รวม
กรอบ	-	๑	๓	๑๓	๑๖	-	๓๓
จำนวนคน	-	๑	๑	๑๒	๑๐	-	๒๔

## หน่วยงานตรวจสอบภายใน

๑. นักวิชาการตรวจสอบภายใน ปฏิบัติการ/ชำนาญการ (๑/๐)
๒. นักวิชาการเงินและบัญชี ปฏิบัติการ/ชำนาญการ (๑/๑)
๓. เจ้าพนักงานการเงินและบัญชี ปฏิบัติงาน/ชำนาญงาน (๑/๐)

ระดับ	อำนวยการ สูง	อำนวยการ กลาง	อำนวยการ ต้น	ปฏิบัติการ/ชำนาญการ/ ชำนาญการพิเศษ	ปฏิบัติงาน/ ชำนาญงาน	ลูกจ้างประจำ	รวม
กรอบ	-	-	-	๒	๑	-	๓
จำนวนคน	-	-	-	๑	-	-	๑

๑๐.แผนภูมิโครงสร้างการแบ่งส่วนราชการตามแผนอัตรากำลัง ๓ ปี  
(พนักงานจ้าง)

# โครงสร้างการแบ่งส่วนราชการ สำนักปลัดเทศบาล

หัวหน้าสำนักปลัดเทศบาล  
(นักบริหารงานทั่วไป ระดับกลาง) (๑/๑)

ฝ่ายบริหารงานทั่วไป  
(นักบริหารงานทั่วไป ระดับต้น) (๑/๐)

## งานธุรการ

### พนักงานจ้างผู้เชี่ยวชาญพิเศษ

- ผู้เชี่ยวชาญพิเศษด้านการวางแผน (๑/1)

### พนักงานจ้างตามภารกิจ

- ผู้ช่วยเจ้าพนักงานธุรการ (4/2)
- พนักงานขับรถยนต์ (5/5)
- ผู้ช่วยนักวิเคราะห์นโยบายและแผน (4/๔)
- ผู้ช่วยนายช่างเครื่องกล (1/1)
- ผู้ช่วยช่างไฟฟ้า (1/๑)

### พนักงานจ้างทั่วไป

- พนักงานขับรถยนต์ (2/๑)
- นักการ (2/๒)
- พนักงานดูแลอาคาร (1/1)
- ภารโรง (1/๑)
- พนักงานธุรการ (๑/1)

## งานเลขานุการผู้บริหารและสภาเทศบาล

### พนักงานจ้างตามภารกิจ

- ผู้ช่วยเจ้าพนักงานธุรการ (1/1)
- ผู้ช่วยนักวิชาการคอมพิวเตอร์ (1/๑)

ฝ่ายอำนวยการ  
(นักบริหารงานทั่วไป ระดับต้น) (๑/๑)

## งานกรเจ้าหน้าที

### พนักงานจ้างตามภารกิจ

- ผู้ช่วยนักทรัพยากรบุคคล (6/6)

### พนักงานจ้างทั่วไป

- พนักงานธุรการ (1/0)

## งานพัฒนาบุคลากร

### พนักงานจ้างตามภารกิจ

- ผู้ช่วยนักทรัพยากรบุคคล (1/๑)

## งานส่งเสริมการท่องเที่ยว

### พนักงานจ้างตามภารกิจ

- ผู้ช่วยนักพัฒนาการท่องเที่ยว (3/๓)
- ผู้ช่วยเจ้าพนักงานส่งเสริมการท่องเที่ยว (1/0)

ฝ่ายป้องกันและรักษาความสงบ  
(นักบริหารงานทั่วไป ระดับต้น) (๑/๑)

## งานป้องกันและบรรเทาสาธารณภัย

### พนักงานจ้างตามภารกิจ

- พนักงานดับเพลิง (31/31)
- พนักงานวิทยุ (1/0)
- พนักงานขับรถยนต์ (17/12)
- ผู้ช่วยเจ้าพนักงานธุรการ (3/3)
- ผู้ช่วยเจ้าพนักงานป้องกัน (3/2)

### พนักงานจ้างทั่วไป

- พนักงานดับเพลิง (๕๒/35)
- พนักงานขับรถยนต์ (๒๐/8)
- พนักงานวิทยุ (2/2)

## งานรักษาความสงบ

### พนักงานจ้างตามภารกิจ

- ผู้ช่วยเจ้าหน้าที่เทศกิจ (๑๑/11)
- พนักงานขับรถยนต์ (๑/1)

### พนักงานจ้างทั่วไป

- พนักงานเทศกิจ (10/0)

## งานดูแลตลาด

ระดับ	พนักงานจ้าง ผู้เชี่ยวชาญพิเศษ	พนักงานจ้างตาม ภารกิจ	พนักงานจ้างทั่วไป	รวม
กรอบ	1	95	๙๒	๑๘๘
คนครอง	1	73	51	125
ว่าง	-	22	๔๑	๖๓

# โครงสร้างการแบ่งส่วนราชการใหม่ สำนักการคลัง

ผู้อำนวยการสำนักการคลัง  
(นักบริหารงานการคลัง ระดับสูง) (๑/๐)

ส่วนบริหารการคลัง  
(นักบริหารงานการคลัง ระดับกลาง) (๑/๑)

ฝ่ายบริหารงานทั่วไป  
(นักบริหารงานทั่วไป ระดับต้น) (๑/๑)

ส่วนพัฒนารายได้  
(นักบริหารงานการคลัง ระดับกลาง) (๑/๑)

ฝ่ายพัสดุและทรัพย์สิน  
(นักบริหารงานการคลัง ระดับต้น) (๑/๐)

ฝ่ายการเงินและบัญชี  
(นักบริหารงานการคลัง ระดับต้น) (๑/๐)

ฝ่ายสถิติการคลัง  
(นักบริหารงานการคลัง ระดับต้น) (๑/๐)

**งานธุรการ**

**พนักงานจ้างตามภารกิจ**

- พนักงานขับรถยนต์ (6/๔)
- ผู้ช่วยนักวิเคราะห์นโยบายและแผน (๑/1)
- ผู้ช่วยนักจัดการงานทั่วไป (1/1)
- ผู้ช่วยเจ้าพนักงานธุรการ (5/3)

ฝ่ายพัฒนารายได้และเร่งรัดรายได้  
(นักบริหารงานการคลัง ระดับต้น) (๑/๑)

ฝ่ายผลประโยชน์และกิจกรรมพาณิชย์  
(นักบริหารงานการคลัง ระดับต้น) (๑/๐)

ฝ่ายแผนที่ภาษีและทะเบียนทรัพย์สิน  
(นักบริหารงานการคลัง ระดับต้น) (๑/๑)

**งานพัสดุและทรัพย์สิน**

**พนักงานจ้างตามภารกิจ**

- ผู้ช่วยเจ้าพนักงานพัสดุ (4/3)
- ผู้ช่วยนักวิชาการพัสดุ (3/2)

**งานการเงินและบัญชี**

**พนักงานจ้างตามภารกิจ**

- ผู้ช่วยนักวิชาการเงินและบัญชี (2/2)
- ผู้ช่วยเจ้าพนักงานการเงินและบัญชี (5/3)

**งานสถิติและระเบียบการคลัง**

**พนักงานจ้างตามภารกิจ**

- ผู้ช่วยเจ้าพนักงานการคลัง (1/๐)
- ผู้ช่วยนักวิชาการคลัง (1/1)

**งานพัฒนารายได้**

**พนักงานจ้างตามภารกิจ**

- ผู้ช่วยเจ้าพนักงานจัดเก็บรายได้ (2/๒)

**งานเร่งรัดรายได้**

**พนักงานจ้างตามภารกิจ**

- ผู้ช่วยนักวิชาการจัดเก็บรายได้ (1/๑)

**งานผลประโยชน์และกิจกรรมพาณิชย์**

**พนักงานจ้างตามภารกิจ**

- ผู้ช่วยนักวิชาการจัดเก็บรายได้ (4/3)
- ผู้ช่วยเจ้าพนักงานจัดเก็บรายได้ (33/17)
- ผู้ช่วยเจ้าพนักงานการคลัง (1/๑)
- ผู้ช่วยเจ้าพนักงานธุรการ (2/1)
- ผู้ช่วยนักจัดการงานทั่วไป (1/1)

**พนักงานจ้างทั่วไป**

- คนงานทั่วไป(เก็บเงิน) (36/3๔)

**งานแผนที่ภาษีและทะเบียนทรัพย์สิน**

**พนักงานจ้างตามภารกิจ**

- ผู้ช่วยเจ้าพนักงานการคลัง (29/12)
- ผู้ช่วยนายช่างโยธา (6/๓)
- ผู้ช่วยเจ้าพนักงานธุรการ (1/0)

**พนักงานจ้างทั่วไป**

- เจ้าหน้าที่ทะเบียนทรัพย์สิน (3/3)
- ลูกมือช่างแผนที่ภาษี (1/0)

**งานบริการข้อมูลแผนที่ภาษีและทะเบียนทรัพย์สิน**

**พนักงานจ้างตามภารกิจ**

- ผู้ช่วยนักวิชาการคลัง (2/0)

ระดับ	พนักงานจ้างตามภารกิจ	พนักงานจ้างทั่วไป	รวม
กรอบ	111	40	๑๕๑
คนครอง	60	3๘	๙๘
ว่าง	51	2	๕๓



# โครงสร้างการแบ่งส่วนราชการใหม่ กองสาธารณสุขและสิ่งแวดล้อม

ผู้อำนวยการกองสาธารณสุขและสิ่งแวดล้อม  
(นักบริหารงานสาธารณสุขและสิ่งแวดล้อม ระดับกลาง) (๑/๐)

ฝ่ายบริหารงานทั่วไป  
(นักบริหารงานทั่วไป ระดับต้น) (๑/๑)

## งานธุรการ

### พนักงานจ้างตามภารกิจ

- ผู้ช่วยเจ้าพนักงานธุรการ (๒/๑)
- ผู้ช่วยเจ้าพนักงานการเงินและบัญชี(๑/๑)
- ผู้ช่วยนักจัดการงานทั่วไป (๔/๔)

### พนักงานจ้างทั่วไป

- พนักงานขับรถยนต์ (๒/๑)
- คนงานกวาดถนน (๑/๑)
- คนงานทั่วไป (๑/๑)

ฝ่ายบริหารงานสาธารณสุข  
(นักบริหารงานสาธารณสุขและสิ่งแวดล้อม ระดับต้น) (๑/๐)

## งานวางแผนสาธารณสุข

### พนักงานจ้างตามภารกิจ

- ผู้ช่วยนักวิเคราะห์นโยบายและแผน (๒/๒)

### พนักงานจ้างทั่วไป

- พนักงานขับรถยนต์ (๑/๑)

## งานพัฒนาคุณภาพบริการและฝึกอบรม

### พนักงานจ้างตามภารกิจ

- ผู้ช่วยนักวิเคราะห์นโยบายและแผน (๑/๑)

## งานฐานข้อมูลสารสนเทศด้านสาธารณสุขและสิ่งแวดล้อม

### พนักงานจ้างตามภารกิจ

- ผู้ช่วยเจ้าพนักงานธุรการ (๒/๐)
- ผู้ช่วยนักวิเคราะห์นโยบายและแผน (๑/๑)

## งานรักษาความสะอาด

### พนักงานจ้างตามภารกิจ

- พนักงานขับเครื่องจักรกลขนาดกลาง (๖/๒)
- ผู้ช่วยเจ้าพนักงานสาธารณสุข (๓/๐)
- ผู้ช่วยนักวิชาการสิ่งแวดล้อม (๑/๑)

### พนักงานจ้างทั่วไป

- พนักงานขับรถยนต์ (๒/๑)
- คนงานกวาดถนน (๑๓๓/๗๒)
- คนงานทั่วไป (๗๒/๖๒)

ฝ่ายบริการสาธารณสุข  
(นักบริหารงานสาธารณสุขและสิ่งแวดล้อม ระดับต้น) (๑/๑)

## งานศูนย์บริการสาธารณสุข ๑

### พนักงานจ้างตามภารกิจ

- พนักงานขับรถยนต์ (๑/๑)
- ผู้ช่วยเจ้าพนักงานการเงินและบัญชี (๑/๑)

### พนักงานจ้างทั่วไป

- พนักงานขับรถยนต์ (๒/๑)
- คนงานทั่วไป (๒/๒)

## งานศูนย์บริการสาธารณสุข ๒

### พนักงานจ้างตามภารกิจ

- ผู้ช่วยเจ้าพนักงานการเงินและบัญชี (๑/๑)

### พนักงานจ้างทั่วไป

- พนักงานขับรถยนต์ (๑/๑)
- คนงานทั่วไป (๔/๔)

## งานทันตสาธารณสุข

### พนักงานจ้างตามภารกิจ

- พนักงานขับรถยนต์ (๑/๑)
- พนักงานจ้างทั่วไป
- คนงานทั่วไป (๒/๒)

## งานสัตวแพทย์

### พนักงานจ้างตามภารกิจ

- ผู้ช่วยสัตวแพทย์ (๔/๐)

### พนักงานจ้างทั่วไป

- พนักงานขับรถยนต์ (๓/๑)
- คนงานประจำรถขยะ (๑/๑)
- คนงานกวาดถนน (๑/๑)
- คนงานทั่วไป (๖/๒)

## งานลดคัดแยกขยะและบริการสิ่งปฏิกูล

### พนักงานจ้างทั่วไป

- คนงานกวาดถนน (๑/๑)
- คนงานทั่วไป (๑/๑)

## งานส่งเสริมคุณภาพสิ่งแวดล้อม

### พนักงานตามภารกิจ

- ผู้ช่วยนักวิชาการสิ่งแวดล้อม (๑/๑)

### พนักงานจ้างทั่วไป

- คนงานทั่วไป (๑/๑)

## งานพัฒนาระบบจัดเก็บขยะมูลฝอย

### พนักงานจ้างตามภารกิจ

- พนักงานขับรถยนต์ (๓๔/๓๑)
- ผู้ช่วยนักจัดการงานทั่วไป (๒/๒)

### พนักงานจ้างทั่วไป

- พนักงานขับรถยนต์ (๒/๑)
- พนักงานขับรถบรรทุกขยะ (๔๔/๒๑)
- คนงานประจำรถขยะ (๒๑๑/๑๓๒)
- คนงานกวาดถนน (๑/๑)
- คนงานทั่วไป (๔/๓)
- คนงานประจำรถดูสิ่งปฏิกูล (๖/๓)
- นายท้ายเรือบรรทุกขยะ (๑/๑)
- คนงานประจำเรือ (๒/๐)
- ยาม (๓/๐)
- ภารโรง (๒/๐)

# โครงสร้างการแบ่งส่วนราชการใหม่ กองสาธารณสุขและสิ่งแวดล้อม (ต่อ)

ผู้อำนวยการกองสาธารณสุขและสิ่งแวดล้อม  
(นักบริหารงานสาธารณสุขและสิ่งแวดล้อม ระดับกลาง) (๑/๐)

ฝ่ายบริหารงานทั่วไป  
(นักบริหารงานทั่วไป ระดับต้น) (๑/๑)

ฝ่ายบริหารงานสาธารณสุข  
(นักบริหารงานสาธารณสุขและสิ่งแวดล้อม ระดับต้น) (๑/๐)

ฝ่ายบริการสาธารณสุข  
(นักบริหารงานสาธารณสุขและสิ่งแวดล้อม ระดับต้น) (๑/๑)

## งานคุ้มครองผู้บริโภค

### พนักงานจ้างตามภารกิจ

- ผู้ช่วยเจ้าพนักงานสุขาภิบาล (๑/๑)
- ผู้ช่วยนักวิชาการสาธารณสุข (๑/๑)

## งานสุขาภิบาลชุมชนเมืองและควบคุมเหตุรำคาญ

### พนักงานจ้างตามภารกิจ

- ผู้ช่วยเจ้าพนักงานสุขาภิบาล (๑/๐)
- ผู้ช่วยนักวิชาการสิ่งแวดล้อม (๑/๑)

## งานสุขาภิบาลสถานประกอบการ

### พนักงานจ้างตามภารกิจ

- พนักงานขับรถยนต์ (๑/๑)
- ผู้ช่วยเจ้าพนักงานสุขาภิบาล (๑/๑)
- ผู้ช่วยนักวิชาการสุขาภิบาล (๑/๐)

### พนักงานจ้างทั่วไป

- คนงานทั่วไป (๒/๒)

ระดับ	พนักงานจ้างตามภารกิจ	พนักงานจ้างทั่วไป	รวม
กรอบ	๘๙	๕๒๘	๖๑๗
คนครอง	๖๑	๓๒๖	๓๘๗
ว่าง	๒๘	๒๐๒	๒๓๐

## งานส่งเสริมสุขภาพ

### พนักงานจ้างตามภารกิจ

- ผู้ช่วยเจ้าพนักงานการเงินและบัญชี (๑/๐)
- ผู้ช่วยนักวิชาการสาธารณสุข (๑/๑)

### พนักงานจ้างทั่วไป

- คนงานทั่วไป (๑/๐)

## งานสนับสนุนสุขภาพภาคประชาชน

### พนักงานจ้างตามภารกิจ

- พนักงานขับรถยนต์ (๑/๑)
- ผู้ช่วยนักวิเคราะห์นโยบายและแผน (๑/๑)

## งานส่งเสริมสุขภาพจิตผู้สูงอายุ

### พนักงานจ้างตามภารกิจ

- ผู้ช่วยเจ้าพนักงานธุรการ (๑/๐)
- ผู้ช่วยนักวิชาการสาธารณสุข (๑/๐)

## งานป้องกันและควบคุมโรคติดต่อ

### พนักงานจ้างตามภารกิจ

- พนักงานขับรถยนต์ (๒/๒)
- ผู้ช่วยเจ้าพนักงานธุรการ (๑/๐)

### พนักงานจ้างทั่วไป

- คนงานประจำรถขยะ (๒/๒)
- คนงานกวาดถนน (๑/๑)
- คนงานทั่วไป (๓/๒)

## งานป้องกันและควบคุมโรคไม่ติดต่อ

### พนักงานจ้างทั่วไป

- คนงานทั่วไป (๑/๐)



# โครงสร้างการแบ่งส่วนราชการใหม่ กองวิชาการและแผนงาน

ผู้อำนวยการกองวิชาการและแผนงาน  
(นักบริหารงานทั่วไป ระดับกลาง) (๑/๑)

ฝ่ายบริหารงานทั่วไป  
(นักบริหารงานทั่วไป ระดับต้น) (๑/๑)

ฝ่ายบริการและเผยแพร่วิชาการ  
(นักบริหารงานทั่วไป ระดับต้น) (๑/๑)

ฝ่ายแผนงานและงบประมาณ  
(นักบริหารงานทั่วไป ระดับต้น) (๑/๐)

ฝ่ายนิติการ  
(นักบริหารงานทั่วไป ระดับต้น) (๑/๑)

## งานธุรการ

### พนักงานจ้างตามภารกิจ

- ผู้ช่วยเจ้าพนักงานธุรการ (๑/1)
- ผู้ช่วยนักจัดการงานทั่วไป (1/1)

### พนักงานจ้างทั่วไป

- คนงานทั่วไป (1/1)
- พนักงานขับรถยนต์ (1/0)

## งานบริการข้อมูลข่าวสารทางท้องถิ่น

### พนักงานจ้างตามภารกิจ

- ผู้ช่วยนักประชาสัมพันธ์ (6/6)
- ผู้ช่วยเจ้าพนักงานประชาสัมพันธ์ (3/3)
- ผู้ช่วยช่างไฟฟ้า (๒/2)
- ผู้ช่วยช่างภาพ (๑/1)

## งานบริการและเผยแพร่วิชาการ

### พนักงานจ้างตามภารกิจ

- ผู้ช่วยนักวิชาการคอมพิวเตอร์ (๑/1)

## งานวิเคราะห์นโยบายและแผน

### พนักงานจ้างตามภารกิจ

- ผู้ช่วยนักวิเคราะห์นโยบายและแผน (๒/2)

## งานวิจัยและประเมินผล

### พนักงานจ้างตามภารกิจ

- ผู้ช่วยนักวิเคราะห์นโยบายและแผน (1/1)

## งานจัดทำงบประมาณ

### พนักงานจ้างตามภารกิจ

- ผู้ช่วยเจ้าพนักงานการคลัง (๑/0)
- ผู้ช่วยนักวิเคราะห์นโยบายและแผน (1/1)

## พนักงานจ้างตามภารกิจ

- พนักงานขับรถยนต์ (๑/1)
- ผู้ช่วยเจ้าพนักงานธุรการ (3/3)

## งานรับเรื่องราวร้องทุกข์

### งานนิติกรรมสัญญา

- ผู้ช่วยนิติกร (2/2)

## งานเทศบัญญัติที่ไม่ใช่งบประมาณรายจ่าย

- งบประมาณ
- รายจ่ายประจำปี

ระดับ	พนักงานจ้างตามภารกิจ	พนักงานจ้างทั่วไป	รวม
กรอบ	26	2	28
คนครอง	25	๑	26
ว่าง	1	1	2

# โครงสร้างการแบ่งส่วนราชการใหม่ กองการศึกษา

## ผู้อำนวยการกองการศึกษา (นักบริหารการศึกษา ระดับกลาง) (๑/๑)

ฝ่ายบริหารงานทั่วไป  
(นักบริหารงานทั่วไป ระดับต้น) (๑/๑)

**พนักงานจ้างตามภารกิจ**

- พนักงานขับรถ (2/2)

**พนักงานจ้างทั่วไป**

- แม่ครัว (1/0)
- ภารโรง (6/1)
- พนักงานขับรถ (2/2)

**งานธุรการ**

**พนักงานจ้างตามภารกิจ**

- ผู้ช่วยนักวิชาการเงินและบัญชี (1/1)
- ผู้ช่วยเจ้าพนักงานธุรการ (5/4)

**พนักงานจ้างทั่วไป**

- พนักงานขับรถ (3/1)

**งานงบประมาณ**

**พนักงานจ้างตามภารกิจ**

- ผู้ช่วยนักวิชาการพัสดุ (2/2)
- ผู้ช่วยเจ้าพนักงานการเงินและบัญชี (2/2)
- ผู้ช่วยเจ้าพนักงานพัสดุ (1/1)

**งานแผนงานและโครงการ**

**พนักงานจ้างตามภารกิจ**

- ผู้ช่วยนักวิชาการศึกษา (2/2)

**งานระบบสารสนเทศ**

**พนักงานจ้างตามภารกิจ**

- ผู้ช่วยนักวิชาการศึกษา (1/1)

ฝ่ายบริหารการศึกษา (นักบริหารการศึกษา ระดับต้น) (๑/๐)

**งานกรรณการเจ้าหน้าที่**

**พนักงานจ้างตามภารกิจ**

- ผู้ช่วยนักวิชาการศึกษา (1/1) พนักงานจ้างตามภารกิจ

**งานวางแผนบุคคลและทะเบียน**

**ประวัติ**

**งานการศึกษา**

**พนักงานจ้างตามภารกิจ**

- ผู้ช่วยนักวิชาการศึกษา (1/1) - แม่ครัว (1/1)

**พนักงานจ้างทั่วไป**

- ผู้ช่วยครูผู้ดูแลเด็ก (3/0) - ผู้ดูแลเด็ก (2/2)

**ผู้ดูแลเด็ก (13/2)**

**ศต.ร.ร.ชลประทานสงเคราะห์**

**พนักงานจ้างตามภารกิจ**

- ผู้ช่วยครูผู้ดูแลเด็ก (1/1) - ผู้ดูแลเด็ก (2/1)

**ศูนย์พัฒนาเด็กเล็กรร.ไทยรัฐวิทยา 95**

**พนักงานจ้างตามภารกิจ**

- ผู้ดูแลเด็ก (1/1)

**พนักงานจ้างทั่วไป**

- ผู้ดูแลเด็ก (1/1)

**ศูนย์พัฒนาเด็กเล็กรร.ประชาสงเคราะห์**

**พนักงานจ้างตามภารกิจ**

- ผู้ช่วยครูผู้ดูแลเด็ก (1/1)

**พนักงานจ้างทั่วไป**

- ภารโรง (1/1)

**ศูนย์พัฒนาเด็กเล็กบางพิง**

**พนักงานจ้างตามภารกิจ**

- ผู้ดูแลเด็ก (2/1)

**พนักงานจ้างทั่วไป**

- ภารโรง (1/1)

**แม่ครัว (1/1)**

**ศูนย์พัฒนาเด็กเล็กรร.ชลประทาน**

**พนักงานจ้างตามภารกิจ**

- ผู้ดูแลเด็ก (1/1)

**พนักงานจ้างตามภารกิจ**

- ผู้ดูแลเด็ก (1/1)

**ศูนย์พัฒนาเด็กเล็กวัดบางพูดใน**

**พนักงานจ้างทั่วไป**

- ผู้ดูแลเด็ก (2/2)

**ศูนย์พัฒนาเด็กเล็กวัดกุ**

**พนักงานจ้างตามภารกิจ**

- ผู้ดูแลเด็ก (1/1)

**ศูนย์พัฒนาเด็กเล็กวัดโพธิ์บ้านอ้อย**

**พนักงานจ้างตามภารกิจ**

- ผู้ดูแลเด็ก (1/1)

**พนักงานจ้างทั่วไป**

- ผู้ดูแลเด็ก (1/1)

**ศูนย์พัฒนาเด็กเล็กวัดผาสุมณีจักร**

**พนักงานจ้างตามภารกิจ**

- ผู้ดูแลเด็ก (1/1)

- ผู้ช่วยครูผู้ดูแลเด็ก (1/0)

**ศูนย์พัฒนาเด็กเล็กวัดสลักเหนือ**

**พนักงานจ้างตามภารกิจ**

- ผู้ดูแลเด็ก (3/2)

**พนักงานจ้างทั่วไป**

- ผู้ดูแลเด็ก (1/1)

ฝ่ายส่งเสริมการศึกษา ศาสนา และวัฒนธรรม  
(นักบริหารการศึกษา ระดับต้น) (๑/๑)

**งานศึกษาหอกระบบโรงเรียนและตาม**

**อัยยาศัย**

**พนักงานจ้างตามภารกิจ**

- ผู้ช่วยนักวิชาการศึกษา (3/0)

**งานห้องสมุด พิพิธภัณฑ์และเครือข่าย**

**การศึกษา**

- 

**งานกิจกรรมเด็กและเยาวชน**

- 

**งานกีฬาและนันทนาการ**

**พนักงานจ้างตามภารกิจ**

- ผู้ช่วยสันทนการ (1/1)

**งานส่งเสริมศาสนาประเพณีศิลปวัฒนธรรม**

- ผู้ช่วยสันทนการ (1/1)

**งานโรงเรียน**

**พนักงานจ้างตามภารกิจ**

- ผู้ช่วยครู(สาขาวิชาเอกคณิตศาสตร์) (4/4) - ผู้ช่วยครู(สาขาวิชาเอกภาษาอังกฤษ) (4/4)
- ผู้ช่วยครู(สาขาวิชาเอกประถมศึกษา) (1/1) - ผู้ช่วยครู (8/0)
- ผู้ช่วยครู(สาขาวิชาเอกศิลปศึกษา) (1/1) - ผู้ช่วยนักวิชาการศึกษา (2/2)
- ผู้ช่วยครู(สาขาวิชาเอกวิทยาศาสตร์) (2/2) - บุคลากรสนับสนุนการสอน(ธุรการ) (1/1)
- ผู้ช่วยครู(สาขาวิชาเอกภาษาไทย) (2/2) - พนักงานขับรถยนต์ (1/0)
- ผู้ช่วยครู(สาขาวิชาเอกสังคมศึกษา) (5/5)

**พนักงานจ้างทั่วไป**

- พนักงานขับรถ (1/1)

**โรงเรียนวัดบ่อ (พื้นที่วิทยา)**

**พนักงานจ้างตามภารกิจ**

- ผู้ช่วยครู (3/2)

**พนักงานจ้างทั่วไป**

- ผู้ดูแลเด็ก (7/7)

- ผู้ช่วยครู (สาขาวิชาเอกคอมพิวเตอร์) (1/0) ภารโรง (7/7)

- บุคลากรสนับสนุนการสอน (ธุรการ) - คนงานทั่วไป (4/4)

- บุคลากรสนับสนุนการสอน การเงิน บัญชี และพัสดุ

**โรงเรียนผาสุมณีจักรที่ 116**

**พนักงานจ้างตามภารกิจ**

- ผู้ช่วยครู (3/2)

**พนักงานจ้างทั่วไป**

- ผู้ดูแลเด็ก (5/5)

- ผู้ช่วยครู(สาขาวิชาเอกพลศึกษา) (2/2) - ภารโรง (3/3)

- บุคลากรสนับสนุนการสอนการเงิน - คนงานทั่วไป (2/2)

- บัญชีและพัสดุ (1/1)

- บุคลากรสนับสนุนการสอนโภชนาการอนามัยโรงเรียน (1/1)

- บุคลากรสนับสนุนการสอนคอมพิวเตอร์ทัศนศึกษา (1/๐)

- ผู้ดูแลเด็ก (3/3)

**โรงเรียนวัดกุ(หน้าทากวัดพัฒนาวิทยา)**

**พนักงานจ้างตามภารกิจ**

- ผู้ดูแลเด็ก (3/3)

**พนักงานจ้างทั่วไป**

- ผู้ดูแลเด็ก (5/5)

- บุคลากรสนับสนุนการสอนการเงิน บัญชีและพัสดุ (1/1)

ระดับ	พนักงานจ้างตามภารกิจ	พนักงานจ้างทั่วไป	รวม
กรอบ	109	53	162
คนครอง	73	42	115
ว่าง	36	11	47

# โครงสร้างการแบ่งส่วนราชการใหม่ กองสวัสดิการสังคม

ผู้อำนวยการกองสวัสดิการสังคม  
(นักบริหารงานสวัสดิการสังคม ๘) (๑)

ฝ่ายบริหารงานทั่วไป  
(นักบริหารงานทั่วไป ระดับต้น) (๑/๑)

งานธุรการ

พนักงานจ้างตามภารกิจ

- ผู้ช่วยเจ้าพนักงานธุรการ (3/3)
- พนักงานขับรถยนต์ (1/1)

พนักงานจ้างทั่วไป

- ภารโรง (1/0)

ฝ่ายสังคมสงเคราะห์  
(นักบริหารงานสวัสดิการสังคม ระดับต้น) (๑/๑)

งานสังคมสงเคราะห์

พนักงานจ้างตามภารกิจ

- ผู้ช่วยนักพัฒนาชุมชน (1/1)

งานส่งเสริมและสวัสดิการสังคม

ฝ่ายพัฒนาชุมชน  
(นักบริหารงานสวัสดิการสังคม ระดับต้น) (๑/๑)

งานส่งเสริมพัฒนาชุมชน

พนักงานจ้างตามภารกิจ

- ผู้ช่วยนักพัฒนาชุมชน (2/2)

งานวิชาการและข้อมูลชุมชน

พนักงานจ้างตามภารกิจ

- ผู้ช่วยนักพัฒนาชุมชน (3/3)

ฝ่ายส่งเสริมและพัฒนาอาชีพ  
(นักบริหารงานสวัสดิการสังคม ระดับต้น) (๑/๐)

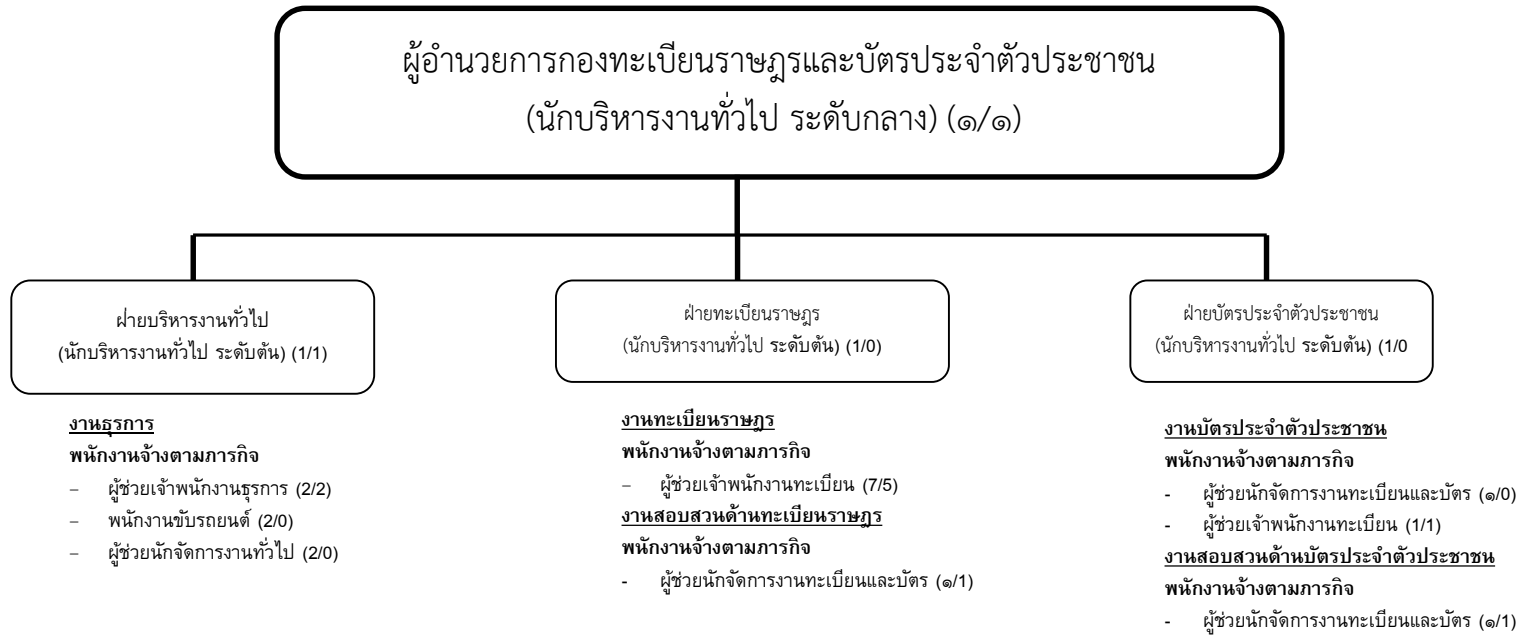
งานศูนย์ฝึกอาชีพชุมชน

พนักงานจ้างตามภารกิจ

- ผู้ช่วยนักพัฒนาชุมชน (1/1)

ระดับ	พนักงานจ้างตามภารกิจ	พนักงานจ้างทั่วไป	รวม
กรอบ	11	1	12
คนครอง	11	0	11
ว่าง	0	1	1

# โครงสร้างการแบ่งส่วนราชการ กองทะเบียนราษฎรและบัตรประจำตัวประชาชน



ระดับ	พนักงานจ้างตามภารกิจ	พนักงานจ้างทั่วไป	รวม
กรอบ	17	-	17
คนครอง	10	-	10
ว่าง	7	-	7

# โครงสร้างการแบ่งส่วนราชการใหม่ หน่วยงานตรวจสอบภายใน

## พนักงานจ้างตามภารกิจ

- ผู้ช่วยนักวิชาการเงินและบัญชี (๑/1)

ระดับ	พนักงานจ้างตามภารกิจ	พนักงานจ้างทั่วไป	รวม
กรอบ	๑	-	๑
คนครอง	1	-	๑
ว่าง	-	-	-